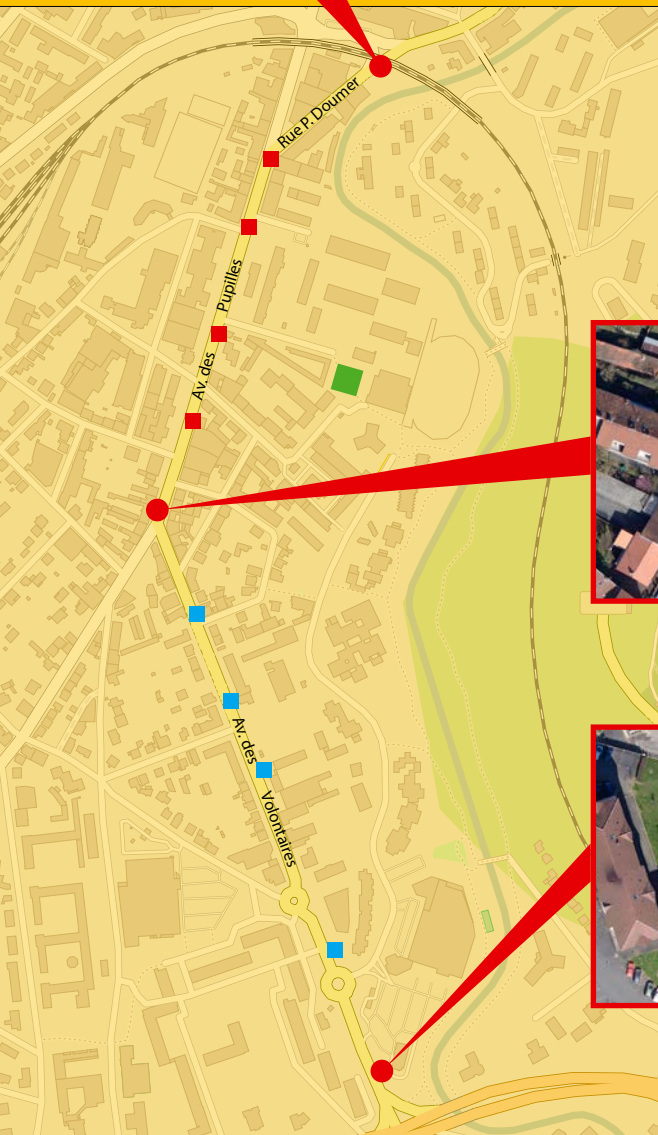


Mise aux normes du système d'assainissement de Souleyrie



- Emprise travaux sur toute la durée du chantier
- Emprise travaux temporaire avec circulation sur une seule voie*
- Emprise travaux temporaire sans restriction de circulation*
- Base de vie du chantier

** emplacements prévisionnels susceptibles d'évolution au cours du chantier*



REPRISE DE L'OVOÏDE av. des Volontaires et Pupilles

Montant des travaux : 4 M€

**ATTENTION !
CIRCULATION PERTURBÉE**

Merci de votre compréhension

Dans le cadre de la mise aux normes du système d'assainissement de Souleyrie visant à améliorer le traitement et la collecte des eaux usées, la Communauté d'Agglomération du Bassin d'Aurillac engage des travaux d'envergure qui débutent fin septembre par la reprise de l'ovoïde des avenues des Volontaires et des Pupilles.

Un an de travaux

En 2015, un diagnostic génie civil a fait apparaître des déficits structurels (fissure, érosion...) sur cette conduite datant des années 45. C'est donc une reprise intégrale qui va être réalisée sur 1 300 m, allant du **bas de l'avenue des Volontaires** (au niveau du Centre Commercial) **jusqu'au départ de la rue Paul Doumer**.

Réalisés à l'intérieur de l'ouvrage d'art de 2,15 m de haut et 1,80 m de large, les travaux débutent par un curage/nettoyage de l'ovoïde. Puis des injections de coulis de ciment et un chemisage par béton armé sont réalisés pour renforcer les parois. La zone d'écoulement située au centre de la conduite (cunette + radier) va également être refaite.

Pour l'opération globale de mise aux normes d'un coût prévisionnel de 32,4 M € HT, dont 4 M€ HT pour la reprise des ovoïdes, l'Agence de l'eau Adour-Garonne finance les travaux à hauteur de 60%.

Le Département apporte également un soutien de 200 000 € par an dans le cadre du Contrat 2016-2021.

Circulation perturbée

Ces opérations de réhabilitation doivent durer une année environ.

Même si les interventions se déroulent en sous-sol, l'accès à la conduite s'effectue par les regards situés le long de la chaussée. Ces derniers sont donc sécurisés pour permettre la descente des quelque 25 techniciens mobilisés ainsi que l'approvisionnement du matériel.

Sur tout le parcours, les travaux engendrent par tronçon la mise en place de circulations sur une voie ou d'alternats de manière temporaire et ponctuelle (*cf. plan au dos*).

La circulation des camions de chantier peut également intensifier ponctuellement le trafic.

Par avance, la CABA remercie les automobilistes et les riverains de leur patience et de leur compréhension pendant ces travaux de réhabilitation des infrastructures publiques d'assainissement.

Renseignements :

Service Assainissement,

Centre Technique Communautaire, 04 71 46 48 50

www.caba.fr

Opération financée par :

